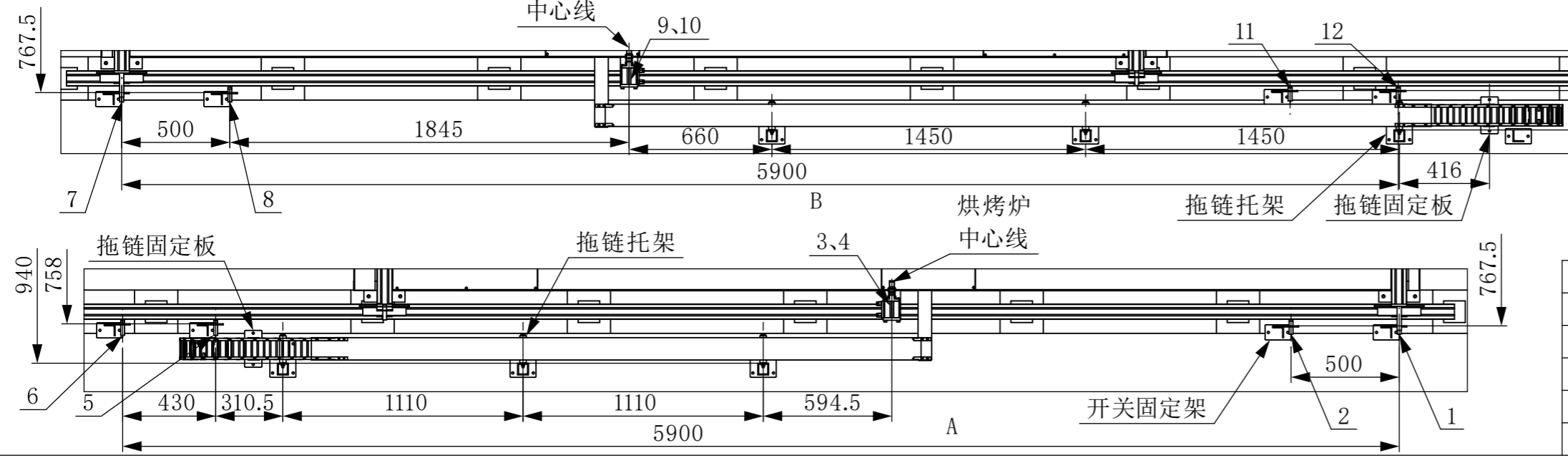
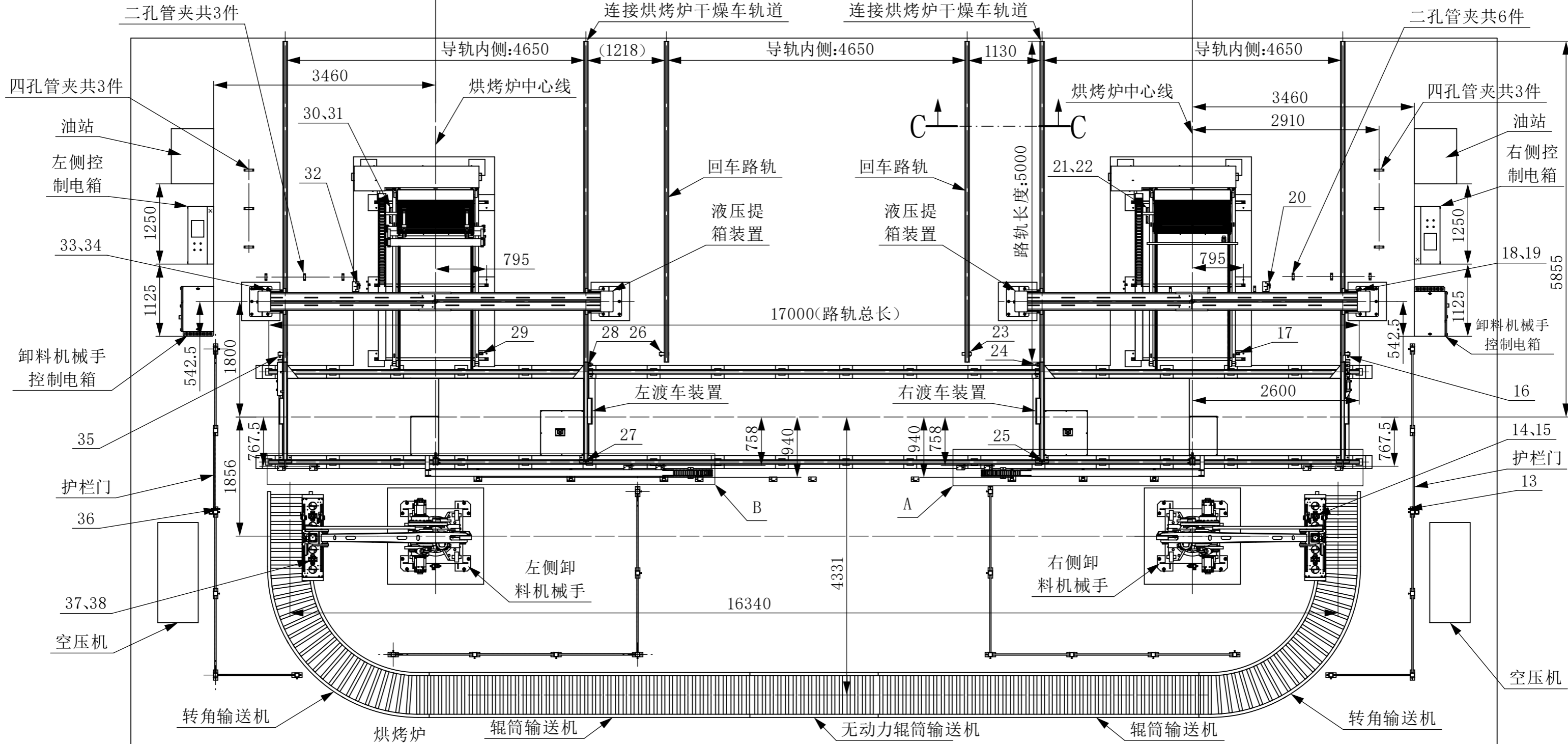


(11800)以整条生成线布局尺寸为准



技术要求:
1、拖链固定板、拖链托架、开关固定架用M8X60膨胀螺钉固定;
2、四孔管夹和2孔管夹用M6X60膨胀螺钉固定;

A 3	布置图				1:146	969552.3
图纸	零件名称	图号	数量	材料	比例	8kg
设计	张达辉	部件名称				
校核		机械名称	柬埔寨科塔贸易(CRCK2)6吨线			
标准		湛江市伟达机械实业有限公司				
日期	2026/5/4					